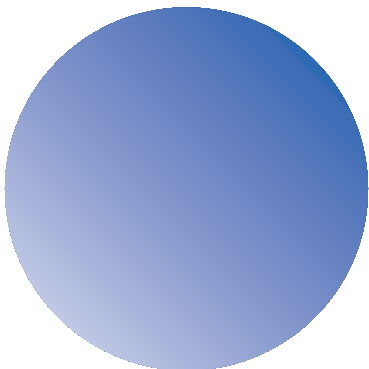
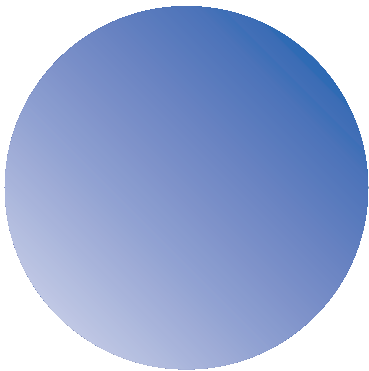
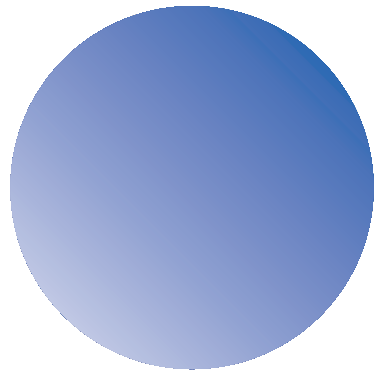
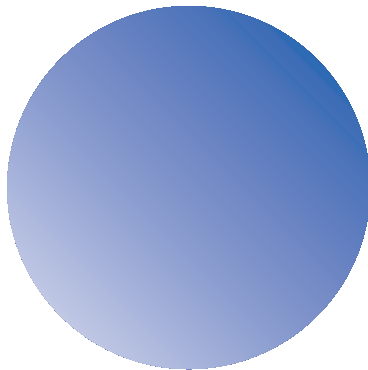
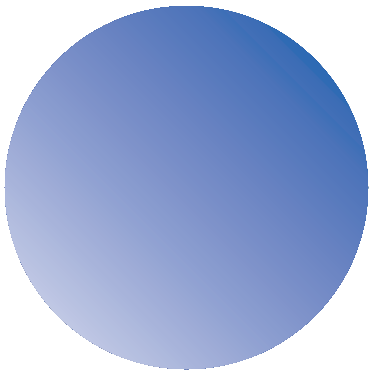


# Fortuna

Meglio averla che non averla



# le polizze infortuni

Le polizze Infortuni nascono per permettere all'assicurato e ai suoi familiari di fronteggiare le conseguenze economiche di un infortunio: sia le conseguenze immediate, cioè i costi che si devono sostenere per cure e riabilitazioni, sia le conseguenze di medio e lungo termine, che intervengono soprattutto nel caso di infortuni più gravi, che causano il decesso dell'assicurato o lo rendono invalido.

Nel caso di morte dell'assicurato, infatti, oltre alla perdita affettiva, la famiglia può trovarsi in una situazione economica non facile, soprattutto se l'assicurato era la principale fonte di reddito della famiglia. La polizza infortuni interviene versando un capitale (la somma assicurata), che dovrebbe permettere agli eredi dell'assicurato di far fronte alle proprie esigenze economiche principali; l'importo da assicurare per il "caso morte" dovrebbe essere calcolato sulla base del reddito della persona assicurata e delle caratteristiche del nucleo familiare: numero di componenti e numero di componenti attivi, tenore di vita, disponibilità economiche, ecc.

In ogni caso, un buon consulente assicurativo dovrebbe essere in grado di suggerire la soluzione migliore.

Nel caso di un infortunio che renda l'assicurato invalido in modo permanente, la famiglia può trovarsi di fronte a una serie di difficoltà non solo pratiche, ma anche economiche, legate tanto alla perdita di una fonte di reddito quanto alla necessità di prendersi cura di una persona non autosufficiente. In questo caso, l'assicurato riceverà una percentuale del capitale assicurato proporzionale al grado di invalidità accertato; questa percentuale viene normalmente calcolata facendo riferimento alla Tabella INAIL, per cui alla perdita della funzionalità di un arto o di un organo viene attribuito un determinato grado di invalidità.

Proprio perché le spese che si devono sostenere quando in famiglia c'è una persona non autosufficiente sono considerevoli, è importante che il capitale assicurato sia adeguato: anche in questo caso, comunque, un buon consulente assicurativo dovrebbe essere in grado di suggerire la soluzione migliore.

Le polizze Infortuni intervengono, poi, anche in casi meno estremi, rimborsando, ad esempio, le spese di cura sostenute a seguito di un infortunio o versando un importo giornaliero in caso di ricovero ospedaliero o di inabilità temporanea. In ogni caso, lo scopo delle polizze infortuni è sempre lo stesso: garantire un cuscinetto economico in situazioni di difficoltà.

**Il presente libretto ha carattere puramente informativo e non costituisce elemento contrattuale.  
Per la consultazione di franchigie, massimali, esclusioni e delimitazioni di garanzie  
si rimanda alla lettura delle relative condizioni generali di polizza.**

## come scegliere una polizza infortuni

Il mercato assicurativo italiano offre una vasta gamma di polizze Infortuni; per questo, prima di firmare il contratto è importante individuare la polizza che meglio risponde alle proprie esigenze.

Il primo aspetto da considerare è quello dei **capitali assicurati**, ovvero quanto viene garantito in caso di infortunio; a questo proposito è importante non farsi fuorviare dal prezzo: un prezzo troppo basso, infatti, potrebbe nascondere una copertura non adeguata, con capitali caso morte e caso invalidità permanente irrisori. In un caso di questo tipo, i soldi, per quanto pochi, spesi di anno in anno per pagare il premio di polizza potrebbero essere inutili.

Un altro aspetto importante è quello delle **garanzie** prestate dalla polizza; le migliori polizze infortuni non si limitano, infatti, a offrire le garanzie base illustrate al paragrafo precedente, ma propongono – spesso gratuitamente – anche delle garanzie minori, **garanzie accessorie**, che contribuiscono a rendere la polizza veramente completa.

Infine, ognuno dovrebbe fare riferimento alla propria **situazione personale**: chi ha un lavoro dipendente non dovrebbe dimenticare che – salvo contratti integrativi particolari – la polizza infortuni dell'INAIL lo tutela solo in caso di infortunio avvenuto sul luogo di lavoro o nel tragitto da casa al lavoro e viceversa; per tutelarsi nel caso di infortuni avvenuti nel tempo libero potrà stipulare una polizza infortuni riferita alla sola attività extra-professionale.

Diversamente, chi svolge un'attività autonoma, non potrà fare a meno di stipulare una polizza Infortuni che ne tuteli il tenore di vita nel caso in cui non possa svolgere la propria attività, temporaneamente o definitivamente, a causa di un infortunio: dovrebbe quindi scegliere una polizza che lo tuteli 24 ore su 24.

Ricordiamo infine che molte polizze Infortuni propongono anche una forma di assicurazione riferita alla sola attività professionale, che è riservata ad aziende e società.

le polizze  
infortuni

cos'è la  
polizza  
fortuna

la copertura  
in caso di  
morte

la copertura  
in caso di  
invalidità  
permanente

le altre  
coperture

riepiloghiamo

# cos'è la polizza fortuna

Fortuna è la polizza Infortuni del gruppo Zurich Italia.

Nasce dalla consapevolezza che “farsi male” a volte non significa solo dover trascorrere un periodo più o meno lungo in ospedale, ma può comportare anche ripercussioni di altro tipo; ad esempio, può essere necessario ricorrere a cure e trattamenti di riabilitazione o aver bisogno dell'assistenza di un infermiere o di una collaboratrice domestica; senza dimenticare che chi lavora in proprio potrebbe non percepire reddito per tutto il periodo in cui è impossibilitato a lavorare.

In tutte queste situazioni, Fortuna interviene garantendo il versamento di un capitale o il pagamento di una diaria, qualora l'assicurato sia vittima di un infortunio più o meno grave. In particolare, Fortuna interviene in questi casi:

- morte
- invalidità permanente da infortunio
- invalidità permanente da malattia
- inabilità temporanea

Garantisce inoltre il rimborso delle spese di cura e il pagamento di un importo giornaliero, detto “diaria”, per ogni giorno di ricovero.

## quali sono le particolarità di fortuna

Fortuna è una polizza pensata per rispondere alle esigenze di tutti, permettendo a ciascuno di realizzare la propria polizza su misura.

Fortuna, infatti, non solo propone una vasta gamma di garanzie principali e accessorie da combinare in base alle proprie esigenze, ma permette anche di scegliere se assicurarsi per tutta la giornata, per le sole ore trascorse al di fuori del lavoro (copertura extra-professionale, riservata a chi svolge un'attività lavorativa dipendente) o per la sola attività lavorativa (copertura professionale, riservata ad aziende e società), in base alla propria situazione specifica.

Infine, Fortuna propone una serie di garanzie accessorie – inserite gratuitamente in copertura – che ne fanno una polizza davvero completa in grado di intervenire in tutte le situazioni.

## quanto costa fortuna

Anche quando si parla di prezzo, Fortuna è una polizza veramente su misura. Il costo della polizza, infatti, non dipende solo dalla combinazione delle coperture scelte, ma anche dalle somme per le quali si sceglie di assicurarsi e dalla professione della persona assicurata. E' infatti evidente come determinate professioni siano più "a rischio infortunio" di altre; naturalmente, nel momento in cui l'assicurato dovesse cambiare professione, potrà aggiornare la propria copertura rivolgendosi direttamente al proprio Intermediario assicurativo Zurich.

In ogni caso, non bisogna dimenticare che il costo della polizza infortuni è in buona parte detraibile dalla dichiarazione dei redditi.

## cos'è questo libretto

E' un "libretto di Comunicazione Facilitata", cioè uno strumento in più a disposizione dei clienti Zurich, pensato per aiutarli a capire cos'è Fortuna, quali coperture offre e quali sono le sue particolarità. Naturalmente, gli Intermediari assicurativi Zurich sono sempre a disposizione per chiarire ogni dubbio e per fornire qualunque informazione o spiegazione.

## cosa fare in caso di sinistro

Nello sfortunato caso in cui dovesse essere vittima di un infortunio, l'assicurato dovrà contattare al più presto (possibilmente entro 5 giorni) la sede della compagnia o il proprio Intermediario assicurativo Zurich, presentando una denuncia il più possibile dettagliata (luogo, data, condizioni in cui si è verificato l'infortunio, ecc.). Naturalmente, gli Intermediari assicurativi Zurich sono a disposizione dei nostri clienti per aiutarli a denunciare il sinistro di cui sono stati vittima.

A questo punto, i nostri assicurati avranno a disposizione la rete liquidativa di Zurich che, grazie alla sua affidabilità e capillarità sul territorio, è in grado di garantire un rapido rimborso.

le polizze  
infortuni

cos'è la  
polizza  
fortuna

la copertura  
in caso di  
morte

la copertura  
in caso di  
invalidità  
permanente

le altre  
coperture

riepiloghiamo

# la copertura in caso di morte

## la copertura caso morte: cosa assicuriamo

La prima garanzia offerta da Fortuna è la copertura caso morte: si tratta di una copertura assicurativa che interviene nel caso in cui l'assicurato muoia a causa di un infortunio e garantisce il versamento del capitale scelto dall'assicurato stesso come somma assicurata.

Normalmente, questo capitale viene pagato ai beneficiari indicati dall'assicurato, o, nel caso in cui l'assicurato non abbia nominato nessuno, ai suoi eredi fino al quarto grado di parentela.

In altre parole, si tratta di una copertura che serve all'assicurato a tutelare i propri cari in caso di un suo prematuro decesso dovuto ad infortunio.

E' comunque importante sottolineare che l'assicurato ha sempre la possibilità di modificare i beneficiari nel momento in cui dovessero cambiare le sue priorità.

## a chi serve questa copertura

Inutile dire che questa copertura – che normalmente viene inserita obbligatoriamente in polizza – può servire veramente a tutti.

In particolare, però, non dovrebbe mancare nelle famiglie mono-reddito, dove l'eventuale decesso della persona che garantisce il reddito potrebbe lasciare la famiglia senza risorse.

Può essere poi molto utile per le coppie di fatto che non hanno le stesse tutele economiche delle coppie sposate.

## quanto costa questa copertura

Il costo di questa copertura dipende dalla professione svolta dall'assicurato, dalla tipologia di copertura scelta (24 ore, solo extra-professionale) e dal capitale scelto dall'assicurato al momento della sottoscrizione della polizza; indicativamente, assicurandosi per un capitale caso morte di 100.000 €, si potrà spendere tra 80 e 230 €.

# le vostre domande

## Se il decesso avviene all'estero?

Ecco la prima garanzia aggiuntiva di Fortuna, inserita gratuitamente in polizza: nel caso in cui il decesso dell'assicurato avvenga all'estero, o comunque lontano dal luogo di residenza, Fortuna rimborsa anche le spese necessarie al rimpatrio e al trasporto della salma. Si tratta di una piccola copertura accessoria, che può comunque risultare molto importante per tutelare i familiari dell'assicurato in un momento di grossa difficoltà.

## Sono previste altre garanzie aggiuntive?

Certamente. La garanzia caso morte, una delle coperture obbligatorie di Fortuna, prevede una serie di garanzie accessorie gratuite volte a tutelare la serenità dei familiari dell'assicurato in momenti di particolare difficoltà.

Una prima garanzia accessoria interviene nel caso in cui si verifichi la scomparsa contemporanea dei genitori, che lasciano così figli minorenni: in questo caso, il capitale previsto per ogni genitore assicurato viene automaticamente raddoppiato (quindi se entrambi i genitori fossero assicurati con un capitale caso morte di 100.000 €, i figli percepirebbero 400.000 €), in modo da tutelare economicamente i figli minorenni sopravvissuti.

Un'altra garanzia accessoria interviene nel caso in cui il decesso dell'assicurato avvenga nel corso di una rapina o di un tentativo di sequestro: in questo caso, la somma assicurata caso morte viene aumentata del 50%.

Infine, Fortuna interviene anche nel caso in cui l'assicurato perda la vita a causa di un terremoto o di un conflitto avvenuto all'estero; in quest'ultimo caso, è però necessario che il decesso dell'assicurato avvenga entro 14 giorni dallo scoppio della guerra. Fortuna, infatti, come la maggior parte delle polizze Infortuni presenti sul mercato, non copre gli infortuni avvenuti nell'ambito di conflitti bellici; prevede però l'eventualità che l'assicurato possa trovarsi in un paese straniero quando scoppia una guerra e lo tutela per il periodo necessario a lasciare il paese.

le polizze  
infortuni

cos'è la  
polizza  
fortuna

la copertura  
in caso di  
morte

la copertura  
in caso di  
invalidità  
permanente

le altre  
coperture

riepiloghiamo

# la copertura in caso di invalidità permanente

## l'invalidità permanente da infortunio: cosa assicuriamo

La seconda garanzia base di Fortuna è la copertura per Invalidità Permanente, che garantisce il versamento di un capitale nel caso in cui l'assicurato resti invalido in modo permanente a seguito di un infortunio. L'importo del capitale versato corrisponde ad una determinata percentuale della somma assicurata, che viene calcolata in proporzione al grado di invalidità accertato. In altre parole, si verifica sulla Tabella INAIL a quanti punti di invalidità corrisponde l'infortunio subito dall'assicurato e si applica questa percentuale alla somma assicurata per il caso Invalidità Permanente.

Uno degli aspetti più interessanti di Fortuna è la "**supervalutazione**" dell'invalidità permanente, per cui, a partire da un grado di invalidità del 31%, la percentuale applicata da Zurich è superiore a quella della tabella INAIL, e questo divario aumenta progressivamente fino a raggiungere il raddoppio nel caso di invalidità permanente totale; ad esempio, nel caso della perdita della vista da un occhio, l'assicurato Fortuna non percepisce il 35% del capitale assicurato (percentuale INAIL), ma il 40%.

## quanto costa questa copertura

Come per il caso morte, il costo di questa copertura dipende dalla professione svolta dall'assicurato e dal capitale scelto al momento della sottoscrizione della polizza; indicativamente, assicurandosi per 100.000 €, si potrà spendere tra 120 e 300 €.

Nel caso in cui l'assicurato non fosse interessato alla "supervalutazione", potrà rinunciare beneficiando di uno sconto del 20% circa sul costo di questa garanzia.

## l'invalidità permanente da malattia: cosa assicuriamo

Anche se è una polizza Infortuni, Fortuna interviene anche quando l'invalidità permanente è causata da una malattia insorta almeno 3 mesi dopo la stipula della polizza. Come per l'invalidità permanente da infortunio, l'importo versato all'assicurato è proporzionale al grado di invalidità accertato ed è calcolato sulla base della tabella INAIL.

Si tratta di una garanzia molto interessante per chi vuole garantirsi una copertura davvero completa e tutelare il proprio tenore di vita in ogni evenienza. Costa un po' di più delle altre coperture, ma, con la nuova fiscalità, anche l'importo pagato per questa garanzia è detraibile dalla dichiarazione dei redditi.

# le vostre domande

## La copertura per Invalidità Permanente prevede delle garanzie aggiuntive?

Anche in questo caso, Fortuna ha previsto una garanzia aggiuntiva, inserita gratuitamente in polizza, che può risultare veramente interessante nel caso di un infortunio che, pur non così grave da causare invalidità, costringe l'assicurato a trascorrere un periodo più o meno lungo in ospedale; in questo caso, infatti, Fortuna garantisce il versamento di un importo giornaliero pari a 1/1000 della somma assicurata per Invalidità Permanente e comunque non superiore a 75 € per ogni giorno di ricovero, a partire dal terzo giorno di ricovero.

## Fortuna interviene anche nel caso in cui l'infortunio causi un danno estetico permanente?

Certo. In linea con il suo scopo di tutelare il più possibile la serenità dell'assicurato, Fortuna rimborsa le spese sostenute per rimediare ad uno sfregio permanente al viso causato da un infortunio. In questo caso, il rimborso massimo è di 7.500 €. Questa estensione è riconosciuta a tutti gli assicurati Fortuna di età inferiore a 50 anni.

## Quali particolarità presenta la copertura per Invalidità Permanente da Malattia?

Prima di tutto va detto che questa garanzia costituisce una vera e propria polizza sanitaria all'interno di una polizza infortuni; questo, naturalmente, implica delle differenze rispetto alle altre coperture proposte da Fortuna: ad esempio, all'assicurato verrà richiesto di compilare un "questionario anamnestico", cioè un documento volto ad accertarne lo stato di salute, necessario in quanto le polizze sanitarie escludono dalla propria copertura le conseguenze di eventuali patologie pre-esistenti.

Al tempo stesso, la normativa vigente offre l'opportunità di detrarre dall'IRPEF anche l'importo pagato per questa copertura.

le polizze  
infortuni

cos'è la  
polizza  
fortuna

la copertura  
in caso di  
morte

la copertura  
in caso di  
invalidità  
permanente

le altre  
coperture

riepiloghiamo

# le altre coperture di fortuna

## spese di cura: cosa assicuriamo

La garanzia Spese di Cura, che può essere acquistata solo in abbinamento alla copertura per Invalidità Permanente, interviene coprendo le spese mediche sostenute a seguito di un infortunio; in altre parole, garantisce all'assicurato il rimborso dei costi relativi ad accertamenti diagnostici, operazioni chirurgiche, soggiorno in ospedale o in clinica, fisioterapia e altre cure mediche necessarie.

Lo scopo di questa copertura è quello di aiutare l'assicurato a tutelare il proprio patrimonio nel caso in cui un infortunio dia luogo a spese mediche più o meno consistenti. Non va poi dimenticato che, grazie a questa copertura, l'assicurato ha la possibilità di scegliere liberamente tra le strutture pubbliche e quelle private, senza dover attendere i tempi della sanità pubblica né sostenere i costi di quella privata.

## la diaria da ricovero ospedaliero: cosa assicuriamo

Ecco un'altra garanzia di Fortuna che interviene a tutela del tenore di vita dell'assicurato, nel caso in cui un infortunio lo costringa a trascorrere un periodo in ospedale.

Si tratta di una copertura che garantisce il versamento di un importo fisso per ogni giorno di ricovero in ospedale e di convalescenza successiva al ricovero; interviene inoltre, garantendo il versamento di una diaria anche nel caso in cui l'assicurato sia vittima di un infortunio che implichi l'applicazione di un mezzo di contenzione (es. gesso).

L'ammontare della diaria viene scelto dall'assicurato al momento della stipula della polizza.

## la garanzia inabilità temporanea: cosa assicuriamo

Fortuna propone anche una copertura per l'Inabilità Temporanea, cioè per tutti quei casi in cui l'assicurato, a seguito di un infortunio, sia temporaneamente impossibilitato a svolgere la propria attività. In questo caso, Fortuna prevede il pagamento di una diaria, cioè di una somma giornaliera, per un massimo di 365 giorni. La diaria viene versata con 7 giorni di franchigia dall'infortunio. Viene versata anche nel caso in cui l'assicurato possa parzialmente svolgere la propria normale attività; in quest'ultimo caso, verrà però versato un importo dimezzato.

E' importante segnalare che si tratta di una copertura piuttosto costosa (scegliendo una diaria di 50 €, si spenderà tra 250 e 450 € all'anno) e che, proprio per questo, è veramente utile solo a chi lavora in proprio e, quindi, non percepirebbe reddito per tutto il periodo di inabilità.

# le vostre domande

## Ma le Spese di Cura vengono rimborsate solo se l'infortunio è causa di invalidità?

Assolutamente no; le Spese di Cura vengono rimborsate in tutti i casi in cui un infortunio costringa l'assicurato a trascorrere un periodo in ospedale, a sottoporsi ad accertamenti diagnostici, un intervento chirurgico o a dover ricorrere alle cure di un fisioterapista. Non dimentichiamo però che questa copertura può essere comprata solo in abbinamento alla copertura per Invalidità Permanente.

## Quanto costa la garanzia Spese di Cura?

Come nel caso delle altre garanzie, anche il costo di questa copertura dipende da una serie di fattori, tra cui l'attività svolta dall'assicurato e la somma per la quale si sceglie di assicurarsi; indicativamente, comunque, si può spendere dai **30** ai **400** €.

## Come faccio a sapere se la professione che svolgo è ad alto o a basso rischio?

Le condizioni generali di Fortuna contengono un elenco dettagliato delle professioni rientranti nelle 4 diverse classi di rischio, per cui è sufficiente consultarle. Per fare qualche esempio, la classe di rischio più bassa fa riferimento a professioni o attività piuttosto comuni, dagli insegnanti agli impiegati fino a pensionati e studenti, mentre la quarta classe di rischio fa riferimento a professioni chiaramente più pericolose, quali il falegname.

## Per quanti giorni viene pagata la Diaria da Ricovero Ospedaliero?

Prima di tutto, è necessario distinguere tra il caso in cui la diaria viene versata a seguito di ricovero e quello in cui viene versata a seguito di una frattura.

Nel primo caso, l'assicurato che ha trascorso almeno una notte in ospedale avrà diritto al pagamento della diaria per ogni giorno di ricovero fino ad un massimo di 360 giorni, e, nel caso di convalescenza, per un periodo doppio alla durata del ricovero con un massimo di 30 giorni. Diversamente, nel caso di frattura ossea, il pagamento della diaria viene garantito per un massimo di 60 giorni, se l'assicurato viene ingessato o comunque immobilizzato, e di 30 giorni in caso contrario.

le polizze  
infortuni

cos'è la  
polizza  
fortuna

la copertura  
in caso di  
morte

la copertura  
in caso di  
invalidità  
permanente

le altre  
coperture

riepiloghiamo

# riepiloghiamo

## Le garanzie base

### **copertura caso morte**

Per tutelare il tenore di vita degli eredi dell'assicurato o dei beneficiari della polizza.

### **copertura caso invalidità permanente**

Per garantirsi un capitale da affiancare all'eventuale pensione di invalidità e per tutelarsi anche in caso di invalidità ridotte.

### **invalidità permanente da malattia**

Una polizza malattie a tutti gli effetti, per tutelare il proprio tenore di vita veramente in ogni evenienza.

le polizze  
infortuni

cos'è la  
polizza  
fortuna

la copertura  
in caso di  
morte

la copertura  
in caso di  
invalidità  
permanente

le altre  
coperture

riepiloghiamo

## diaria da ricovero ospedaliero

Per garantirsi la possibilità di coprire le eventuali spese che intervengono a seguito di un infortunio e sopperire al mancato reddito.

## inabilità temporanea

**Solo per i lavoratori autonomi.**

Per tutelare il proprio tenore di vita nel caso in cui un infortunio impedisca di esercitare la propria attività.

## spese di cura

Per avere sempre la possibilità di rivolgersi a strutture private e ai migliori specialisti, senza dover attendere i tempi della sanità pubblica.

riepiloghiamo

## ... e quelle accessorie

Prima di concludere, vediamo nel dettaglio quali sono le garanzie accessorie proposte da Fortuna che vengono inserite gratuitamente in polizza, in abbinamento alle coperture principali alle quali fanno riferimento.

### **morte contestuale**

***In caso di morte di entrambi i genitori dovuta ad uno stesso infortunio, se i beneficiari della polizza sono i figli minorenni, il capitale previsto per ogni genitore assicurato viene raddoppiato.***

In questo modo, i figli minorenni, pur gravati dalla grave perdita morale e affettiva, vengono maggiormente tutelati economicamente e hanno la possibilità di far fronte alle proprie esigenze.

### **rapina, tentata rapina, estorsione e tentativo di sequestro**

***Nel caso in cui l'assicurato muoia a seguito di un infortunio subito nel corso di uno di questi eventi, il capitale previsto viene aumentato del 50%.***

Una garanzia che può risultare molto interessante per chi svolge un'attività commerciale e che è volta a tutelare la serenità economica degli eredi in un momento in cui la perdita di una persona cara viene aggravata da una situazione di violenza.

### **menomazioni estetiche**

***Nel caso in cui un infortunio causi menomazioni estetiche o sfregi permanenti al viso, vengono rimborsate le spese sostenute per gli interventi chirurgici necessari a rimediare o ridurre il danno.***

Una garanzia volta a tutelare la serenità economica ed emotiva dell'assicurato, garantendogli la possibilità di rimediare a danni che possono anche essere causa di disagio sociale.

### **ernie traumatiche**

***Le garanzie di Inabilità Temporanea e Invalidità Permanente possono essere estese anche ai casi di ernia traumatica dovuta ad infortunio.***

Una garanzia in più a tutela dell'assicurato che interviene tanto in caso di ernia operabile (versando una diaria per un massimo di 100 giorni) quanto in caso di ernia non operabile, che viene parificata ad una invalidità permanente del 10%.

## ulteriori rimborsi

*In caso di infortunio coperto dalla polizza, Fortuna rimborsa anche le spese necessarie al trasporto, al rimpatrio e alla ricerca dell'assicurato e le spese di trasporto della salma fino al comune di residenza.*

Un'altra garanzia a tutela della serenità dell'assicurato e dei suoi familiari, volta a sollevarli da impegni gravosi, sotto il profilo sia economico sia emotivo, in una situazione di difficoltà.

## degenza da ricovero

**Per chi non ha la copertura di Inabilità Temporanea.**

*Fortuna garantisce il pagamento di una diaria ridotta a partire dal terzo giorno di ricovero per un massimo di 365 giorni.*

Una garanzia da ricovero ospedaliero gratuito per chi acquista le garanzie Morte e Invalidità Permanente.

## malattie tropicali/malaria

*La garanzia per Invalidità Permanente è estesa anche alle conseguenze delle malattie tropicali e della malaria, a patto, ovviamente, che l'assicurato si sia sottoposto alla relativa profilassi.*

Una garanzia accessoria che copre un rischio molto sentito da chi ama o deve viaggiare spesso in paesi tropicali.

## terremoto

*Grazie a questa garanzia, Fortuna copre anche gli infortuni occorsi a seguito di terremoto*

## rischio guerra

*Nel caso in cui l'assicurato si trovi in un paese straniero quando scoppia una guerra, sono coperti anche gli infortuni occorsi nei primi 14 giorni del conflitto.*

Una copertura in più che tutela chi viaggia in zone "calde" del mondo.

le polizze  
infortuni

cos'è la  
polizza  
fortuna

la copertura  
in caso di  
morte

la copertura  
in caso di  
invalidità  
permanente

le altre  
coperture

riepiloghiamo

Zurich Financial Services Group (Zurich) fornisce servizi finanziari a nucleo assicurativo e dispone di una rete globale di sedi e filiali situate in Nordamerica e in Europa nonché nell'Area asiatica del Pacifico, in America Latina ed in altri mercati.

Fondato nel 1872, il Gruppo ha la propria sede centrale a Zurigo in Svizzera. Si avvale di circa 60.000 collaboratori dedicati ad una clientela dislocata in oltre 170 paesi.

#### Zurich Insurance Company

Sede a Zurigo - Capitale sociale fr. sv. 825.000.000 i.v.  
Rappresentanza Generale per l'Italia: Piazza Carlo Erba, 6 - 20129 Milano  
Telefono +39.0259661 - Fax +39.0259662603

Iscritta all'Albo Imprese ISVAP il 3/1/08 al n. 2.00001 capogruppo del Gruppo Zurich Italia, iscritto all'Albo Gruppi ISVAP il 28.5.08 al n. 2 C.F./P.IVA/R.I. Milano 01627980152

Imp. aut. a norma art. 65 R.D.L. 29.4.1923 n. 966  
Registro Commercio Zurigo n. CH-020.3.929.583-0

[www.zurich.it](http://www.zurich.it)



*Because change happenz™*

  
**ZURICH®**