

## Casistica incidenti stradali

Al fini dell'accertamento delle responsabilità In ordine ai sinistri disciplinati dal decreto n. 254 del 18 Luglio 2006, si applicano di norma i seguenti principi:

### Caso 1:

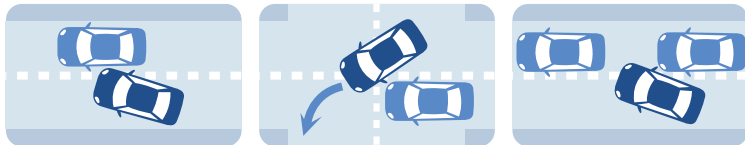
Se i due veicoli circolano nella stessa direzione e sulla medesima fila, il veicolo che urta quello antistante è responsabile al 100% del sinistro.



*La responsabilità è del veicolo blu che urta posteriormente*

### Caso 2:

Se i due veicoli circolano su due file differenti, il veicolo che cambia fila è responsabile al 100% del sinistro.



*La responsabilità è del veicolo blu che cambia fila*

### Caso 3:

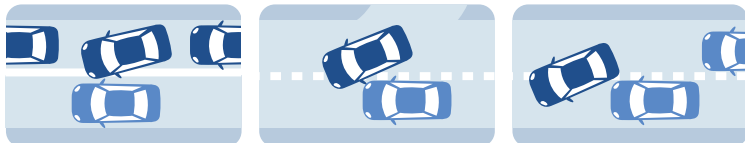
Se il contatto tra i due veicoli avviene senza cambiamento di fila si presume una responsabilità concorsuale al 50%.



*La responsabilità è al 50% se non c'è cambiamento di fila*

### Caso 4:

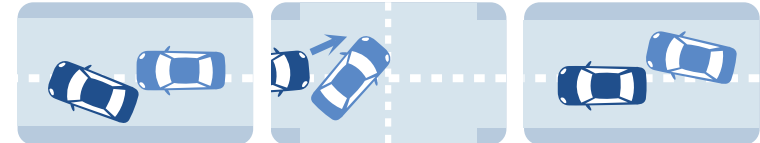
Se uno dei due veicoli si rimette nel flusso della circolazione da una posizione di sosta o uscendo da un'area privata e urta un veicolo in circolazione è responsabile al 100% del sinistro.



*La responsabilità è del veicolo blu che si rimette in circolazione dopo una sosta*

### Caso 5:

Se i due veicoli circolano in senso inverso, impegnando o sorpassando l'asse mediano della carreggiata e si scontrano frontalmente si presume una responsabilità concorsuale al 50%.



*La responsabilità è al 50% visto che entrambi i veicoli superano l'asse mediano della carreggiata*

### Caso 6:

Se invece è solo uno dei due veicoli a sorpassare l'asse mediano dalla carreggiata la responsabilità è integralmente a carico di quest'ultimo.



*La responsabilità è del veicolo blu che sorpassa l'asse mediano della carreggiata*

### Caso 7:

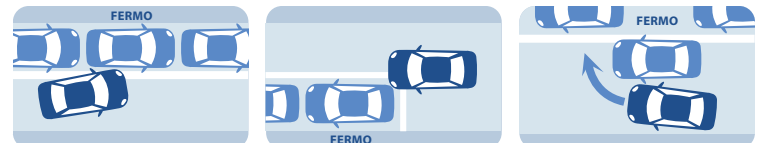
Se i due veicoli provengono da due strade differenti e le cui direzioni si intersecano o si congiungono la responsabilità è interamente a carico di quello che proviene da sinistra a meno che le precedenza non siano indicate in maniera differente da segnali stradali o semaforici.



*La responsabilità è del veicolo blu che proviene da sinistra*

### Caso 8:

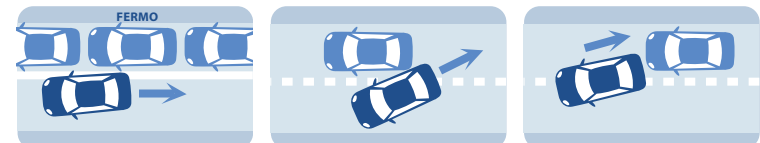
Se un veicolo in circolazione urta un veicolo in sosta è interamente responsabile del sinistro.



*La responsabilità è del veicolo blu che essendo in circolazione urta il veicolo in sosta*

### Caso 9:

Se uno dei due veicoli circola in retromarcia è normalmente responsabile del sinistro.



*La responsabilità è del veicolo blu che circola in retromarcia*